

COME RAGGIUNGERE LA SEDE CONGRESSUALE:

IN AUTO

Autostrada Alpe-Adria A23, uscita Udine Sud.

Proseguire dritti su SS13 (indicazioni per Udine).

Prendere l'uscita verso Udine Centro e svoltare a destra in Viale Venezia.

Alla rotonda prendere la 2ª uscita e imboccare Piazzale XXVI Luglio 1866, svoltare a sinistra in Via Marco Volpe e continuare su Via Giovanni Micesio.

Alla rotonda prendere la 2a uscita e imboccare Piazzale Paolo Diacono, continuare su Via Francesco Di Toppo e poi Piazzale Osoppo.

Svoltare a destra per rimanere su Piazzale Osoppo, continuare su Viale della Vittoria per raggiungere Piazza Primo Maggio.

Al termine di Piazza Primo Maggio svoltare prima a sinistra e poi subito a destra in Piazza del Patriarcato.

La sede congressuale è riconoscibile per l'esposizione di bandiere istituzionali a segnalare l'ingresso al palazzo

Parcheggi:

Piazza Patriarcato (a pagamento)

Piazza I Maggio (libero e a pagamento)

Viale Ungheria (a pagamento)

IN TRENO

Dalla Stazione FS di Udine:

- autobus urbani (fronte stazione FS): autobus 7 – 8 – 9 – 10

- TAXI tel. 0432.50.58.58

STREAMING AUDIO

Si segnala che il Convegno verrà trasmesso in streaming audio, tramite Internet, con il servizio WebRadio.

Per collegarsi al servizio WebRadio della Provincia di Udine utilizzare il link:

<http://www.provincia.udine.it/comunicazioneistituzionale/webradio/Pages/default.aspx>

PRESIDENTE

Roberto Petri

SOC di Chirurgia Generale

Azienda Ospedaliero-Universitaria

"S. Maria della Misericordia" di Udine

SEGRETERIA SCIENTIFICA

Giuliana Gentile

SOC di Chirurgia Generale

Azienda Ospedaliero-Universitaria

"S. Maria della Misericordia" di Udine

Marina Bortul

Clinica Chirurgica

Università degli Studi di Trieste

Sergio Bernardi

SOC di Chirurgia Generale

Azienda Ospedaliero-Universitaria

"S. Maria della Misericordia" di Udine

SEGRETERIA ORGANIZZATIVA

Meeting di Sara Zanazzi

Via Villalta 32 - 33100 Udine - Tel. 0432.1790500 - Fax 0432.1790854

www.meetingsarazanazzi.it - e-mail: info@meetingsarazanazzi.it

SEDE CONGRESSUALE

Salone del Consiglio

Palazzo della Provincia

Piazza Patriarcato, 3 - 33100 Udine

INFORMAZIONI

ISCRIZIONI

Previo invio della scheda d'iscrizione compilata entro il 15 ottobre 2010.

La partecipazione al Convegno è gratuita e riservata ai primi 80 iscritti.

ECM

Sono stati richiesti i crediti per il Programma Ministeriale di Educazione Continua in Medicina per la categoria: MEDICI

Discipline: chirurgia, chirurgia plastica, oncologia, radioterapia, anatomia patologica

PROGRAMMA SOCIALE

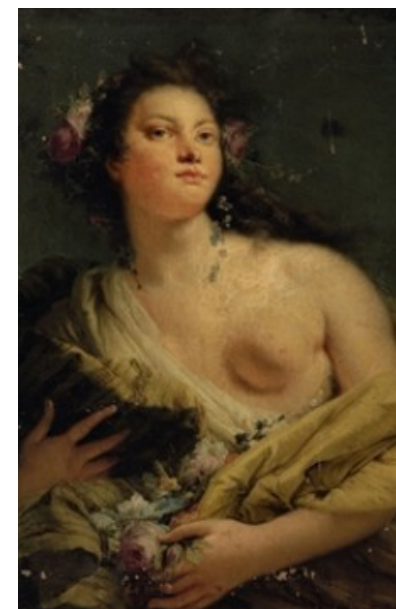
Visita guidata alle Gallerie del Tiepolo (adiacente alla sede congressuale) al termine del Convegno, la prenotazione potrà avvenire al desk della Segreteria al momento della registrazione.

**CON IL CONTRIBUTO NON CONDIZIONANTE DI:
JOHNSON & JOHNSON
MENTOR**



SOCIETÀ TRIVENETA DI CHIRURGIA

PALAZZO DELLA PROVINCIA



Con il Patrocinio di:
Regione
Friuli Venezia Giulia

Provincia di
Udine

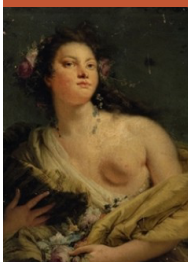
IL CARCINOMA DELLA MAMMELLA NEL 2010: IL CHIRURGO GENERALE TRA DEMOLIZIONE, RICOSTRUZIONE E RADIOTERAPIA

SOC Chirurgia Generale
Udine
Direttore
Roberto Petri

Udine
23 Ottobre
2010



Provincia di Udine
Provincie di Udine



**IL CARCINOMA DELLA MAMMELLA
NEL 2010: IL CHIRURGO GENERALE
TRA DEMOLIZIONE, RICOSTRUZIONE
E RADIOTERAPIA**

PALAZZO DELLA PROVINCIA
**Udine 23 Ottobre
2010**

PROGRAMMA

- 08.00 Registrazione partecipanti
- 08.30 Saluto delle Autorità ed Introduzione al Convegno

1^A SESSIONE:

- Presidente:* G. Favia (Padova)
- Moderatori:* N. De Manzini (Trieste), P. Sorrentino (S. Donà di Piave)
- Discussant:* A. Calandra (Latisana), G. Orsi (Vittorio Veneto), A. Papadia (S. Vito al Tagliamento), V. Zucchiatti (San Daniele del Friuli)

09.00 **Il problema dei margini nella chirurgia conservativa.**
M. Greco (Milano)

09.15 **Rimodellamento ghiandolare dopo chirurgia conservativa: il punto di vista del chirurgo generale.**
G. Tacchetti (Montecchio Maggiore - VI)

09.30 **Rimodellamento ghiandolare dopo chirurgia conservativa: il punto di vista del chirurgo plastico.**
P.C. Parodi (Udine)

09.45 **Nuovi approcci in chirurgia demolitiva: la nipple sparing mastectomy.**
S. Folli (Forlì)

10.00 **Possibilità ricostruttive dopo chirurgia demolitiva: la scelta adeguata.**
M. Schiavon (Udine)

10.15 **Discussione
Take home message:**
A. Leggeri (Trieste)

10.40 Coffee Break

2^A SESSIONE:

**TAVOLA ROTONDA:
tecniche ricostruttive e radioterapia**

- Presidente:* G. Liguori (Trieste)
- Moderatori:* M. Bortul (Trieste), P. Burelli (Conegliano)
- Discussant:* C. Della Bianca (Tolmezzo), A. Dell'Antonio (Trieste), E. Micheli (Pordenone), G. Stacul (Gorizia)

11.00 **Partial breast irradiation**

La lort:
il punto di vista del radioterapista.
T. Ceschia (Udine)

il punto di vista del chirurgo.
C. Cedolini (Udine)
l'esperienza trentina.
B. Zani (Trento)

Targit:
il punto di vista del radioterapista.
M. Roncadin (Aviano)

il punto di vista del chirurgo.
S. Massarut (Aviano)

**La RT post mastectomia:
quando è indicata?**
T. Ceschia (Udine)
difficoltà ricostruttive e soluzioni terapeutiche.
Z. Arnez (Trieste)

12.30 **Discussione
Take home message:**
D. D'Amico (Padova)

Conclusioni

12.45 **Compilazione questionario ECM**

13.00 **Buffet**

SCHEDA D'ISCRIZIONE CONGRESSO

**IL CARCINOMA DELLA MAMMELLA NEL 2010:
IL CHIRURGO GENERALE TRA DEMOLIZIONE,
RICOSTRUZIONE E RADIOTERAPIA**

Udine, 23 ottobre 2010

La scheda, compilata in ogni sua parte e sottoscritta, va inviata entro il 15 ottobre 2010 a: Meeting, via Villalta 32, 33100 Udine Fax 0432 1790854, e-mail: info@meetingsarazanazzi.it

DATI PERSONALI ED INDIRIZZO

Cognome

Nome

Codice fiscale

Luogo di nascita Prov.

Data di nascita

Indirizzo: Via N°

Comune

CAP Prov.

Tel. Abitazione

Cell

ATTIVITÀ

Professione

Disciplina

Azienda

Dipartimento /Struttura

.....

Tel

ATTENZIONE: si richiede obbligatoriamente un indirizzo di posta elettronica per ricevere conferma dell'avvenuta iscrizione

e-mail

Il trattamento dei dati personali è soggetto alle normative della legge n. 196/2003

Data Firma