

## SEDE DEL CORSO

### PARK HOTEL VILLA CARPENADA

Via Mier 158 32100 Belluno  
Tel. 0437 948343  
www.hotelvillacarpenada.it

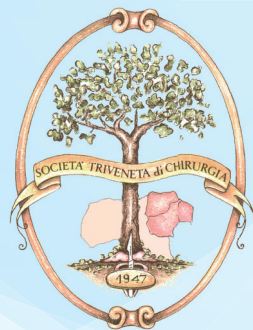


### INDICAZIONI PER RAGGIUNGERE LA STRUTTURA:

Fare riferimento all'ospedale di Belluno. Proseguendo dall'ospedale in direzione Feltre, dopo aver superato una chiesa lungo il rettilineo, si trova l'insegna che indica di svoltare a destra, e da lì, risalita la strada, ci si staglia d'inanzi la villa.

Venendo invece dalla direzione opposta (da Feltre verso Belluno), subito dopo il cartello "Belluno città" si arriva ad una rotonda, superata la quale si trova il cartello con l'indicazione di svoltare a sinistra.

La villa è situata a circa 5 minuti dalla stazione.



### SEGRETERIA ORGANIZZATIVA



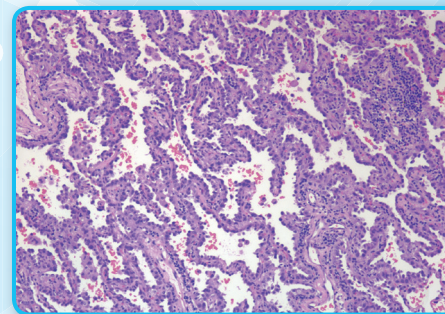
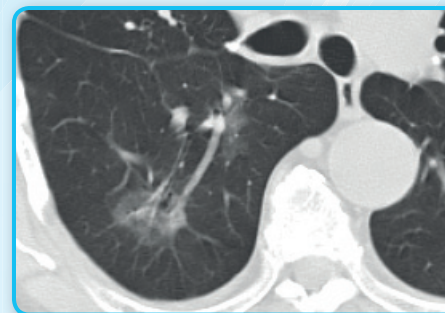
Via Alsazia 3/1 - 35127 Padova  
Tel. 049 8170700  
Fax 049 2106351  
info@medik.net  
www.medik.net



# Il Nodulo Polmonare Solitario (NPS)

**Belluno, 20 Ottobre 2012**

*Presidente: Dr. Fabio Ricagna*



Cari Colleghi,

è con grande piacere che vi invito a Belluno per questo incontro sul Nodulo Polmonare Solitario, parte del programma congressuale 2012 della Società Triveneta di Chirurgia. Negli ultimi anni molte cose sono cambiate nelle neoplasie del polmone: epidemiologia e presentazione clinica sono ora diverse, la biologia molecolare ha aperto nuovi orizzonti nella caratterizzazione della malattia e nell'individuazione di terapie mirate. La diagnostica endoscopica e per immagini consente una definizione impensabile fino a pochi anni fa e l'introduzione di algoritmi decisionali consentono un uso più appropriato ed efficiente delle risorse disponibili. Anche la chirurgia si è evoluta attraverso l'implementazione nella pratica quotidiana di tecniche sempre meno invasive e ad alto contenuto tecnologico. Al chirurgo generale viene spesso chiesto di entrare a fare parte di gruppi multidisciplinari per la diagnosi ed il trattamento delle neoplasie polmonari e di fornire la sua opera in varie fasi del relativo percorso diagnostico-terapeutico. E' indispensabile, in questo campo in rapida evoluzione, cercare di capire quali siano gli standard attuali e quali le prospettive future. Questo incontro, destinato a chirurghi che non svolgono nelle loro unità operative una prevalente attività di chirurgia toracica, si propone di esaminare le nuove acquisizioni sul nodulo polmonare solitario presentate da esperti di livello internazionale, allo scopo di fornire un aggiornamento quanto più completo sull'argomento.

Fabio Ricagna

# Il Nodulo Polmonare Solitario (NPS)

## 08:10 - 08:30

Saluto del Presidente della Società Triveneta di Chirurgia, Benvenuto ai partecipanti e presentazione del convegno

- G. Tosolini (*Pordenone*)
- A. Compostella (*Belluno*)
- F. Ricagna (*Belluno*)

## Prima sessione: **EPIDEMIOLOGIA, DIAGNOSI E STADIAZIONE**

- G. Liguori (*Trieste*)
- C. Guccione (*Bassano del G.*)
- P. Iuzzolino (*Belluno*)

## 08:30 - 09:00

Il NPS ed il carcinoma polmonare nel Veneto

- M. Saugo (*Padova*)

## 09:00 - 09:30

Analisi decisionale nella diagnosi dell'NPS

- L. Ceron (*Mestre*)

## 09:30 - 10:00

NPS: una diagnosi radiologica sempre più quantitativa

- G.A. Soardi (*Verona*)

## 10:00 - 10:30

Il punto sulla stadiazione radiologica delle neoplasie polmonari

- R. Polverosi (*S. Donà di Piave*)

## 10:30 - 11:00

Il punto sulla diagnosi anatomopatologica delle neoplasie polmonari con particolare riferimento al NPS

- M.C. Aubry (*Mayo Clinic USA*)

## 11:00 - 11:15 Open Coffee

## Seconda sessione: **TRATTAMENTO**

- D. Nitti (*Padova*)
- G. Di Falco (*Treviso*)
- G. Pagan (*Aviano*)

## 11:15 - 11:45

Attualità nel trattamento chirurgico del NPS

- F. Calabrò (*Verona*)

## 11:45 - 12:15

I NPS difficili: tips & tricks

- C. Deschamps (*Mayo Clinic USA*)

## 12:15 - 13:15

Presentazione di casi clinici

1. G. Tirone (*Trento*)
2. A.R. Da Rold (*Belluno*)
3. M. Vidali/M. De Luca (*Vicenza*)
4. L. Bortolotti (*Bergamo*)
5. M. Pavanello (*Montebelluna*)

## 13:15 - 13:30

Chiusura del convegno